



**FT FLUIDOTEHNIC**  
**TEHNIKA**  
**PODMAZIVANJA**

---

KATALOG UREĐAJA



# TEHNIKA PODMAZIVANJA

## KATALOG UREĐAJA

O KOMPANIJI	4-5
PUMPE ZA PODMAZIVANJE ULJEM	6-7
FILTERI (ZA PODMAZIVANJE ULJEM)	8-9
POKAZIVAČI PROTOKA	10-11
ELEKTROMOTORNE VIŠEVODE PUMPE	12-19
ELEKTROMOTORNA PUMPA	20-22
ELEKTROMOTORNA PUMPA ZA CENTRALNU DOPUNU	23
ELEKTROMOTORNE PUMPE ZA PRETAKANJE MASTI	24-25
PNEUMATSKA PUMPA ZA PODMAZIVANJE	26
PNEUMATSKA PUMPA ZA PRETAKANJE ULJA	27
RUČNA PUMPA ZA PODMAZIVANJE (DVOLINIJSKA)	28
RUČNA PUMPA ZA PRETAKANJE	29
NOŽNA PUMPA	30
AGREGAT ZA VIŠELINIJSKO PODMAZIVANJE	31-33
AGREGAT ZA CENTRALNO PODMAZIVANJE	34-37
ELEKTROMOTORNI AGREGAT (ZA POJEDINAČNO PODMAZIVANJE)	38
PNEUMATSKI AGREGAT ZA POJEDINAČNA PODMAZIVANJA	39
PNEUMATSKI AGREGAT ZA PODMAZIVANJE NA KOLICIMA	40
ELEKTROUPRAVLJAČKE JEDINICE	41
DOZATORI	42-45
RAZVODNICI	46-52
KONTROLNI UREĐAJI	53-55
VENTIL SIGURNOSTI	56
POTISNI FILTER (ZA SISTEME PODMAZIVANJA MAŠĆU)	57
RUČNI PIŠTOLJ ZA PODMAZIVANJE	58





- Proizvodni program FLUIDOTEHNIC-a baziran je na sopstvenom razvoju. Zahvaljujući tome svi proizvodi su rezultat rada inženjerskog tima kao i kvalitetnih i obučanih radnika u proizvodnji i montaži. Svaki serijski proizvod tokom osvajanja prolazi kroz faze izrade prototipa, funkcionalnih ispitivanja i provere u realnim eksploatacionim uslovima. Zatim se vrši otklanjanje svih eventualnih nedostataka i na osnovu toga pušta probna serija. Na taj način se dolazi do visokog kvaliteta proizvedenih uređaja. Ukoliko se radi o pojedinačnoj proizvodnji po završenim funkcionalnim ispitivanjima proizvod se isporučuje kupcu.
- FLUIDOTEHNIC d.o.o. je od svog osnivanja do danas neprekidno ulagao kako u proširenje proizvodno-poslovnog prostora tako i u nabavku savremene opreme za proizvodnju, kontrolu i tehno-ekonomsku podršku. Smešten je u industrijskoj zoni Vrnjačke Banje na placu veličine ~2ha. Sastoji se od nekoliko objekata povezanih u funkcionalnu celinu površine 4000 m<sup>2</sup>. Ceo kompleks je ukompovan u okolinu jer se vodilo računa o zdravlju, zaštiti na radu i zaštiti životne sredine.

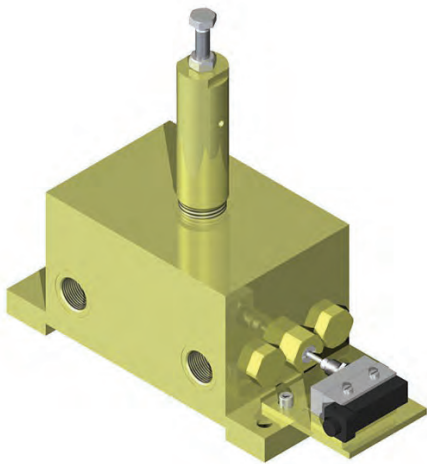




- Istraživanje tržišta, razvoj uređaja, tehnička pomoć i besplatna obuka kadrova svih naših kupaca je jedan od osnovnih zadataka. Dugogodišnje iskustvo na razvojnim zadacima hidraulike, pneumatike i tehnike podmazivanja kao i podrška najsavremenije kompjuterske tehnologije su garancija da će se dati optimalno tehničko rešenje. Tokom razvoja svaki uređaj prolazi precizno definisanu proceduru od davanja projektnog rešenja preko izrade i ispitivanja prototipa do puštanja u serijsku proizvodnju.
- Proizvodnja i montaža se sastoji od nekoliko pogona i odeljenja: livnice obojenih metala, mašinskog pogona, bravarskog odeljenja, montaže i tehničke kontrole. Sve operacije od livenja do završne mašinske obrade vrše se na novoj opremi univerzalnim i programskim mašinama. Kontrola pozicija i sklopova je 100%. Po završenoj montaži svaki uređaj se ispituje na probnom stolu i na osnovu rezultata izdaju odgovarajući certifikati i garancije. Na svaki poziv korisnika servisne ekipe sa rezervnim delovima i potrebnim alatom dolaze u najkraćem mogućem roku, bez obzira da li je oprema u garantnom ili vangarantnom roku.

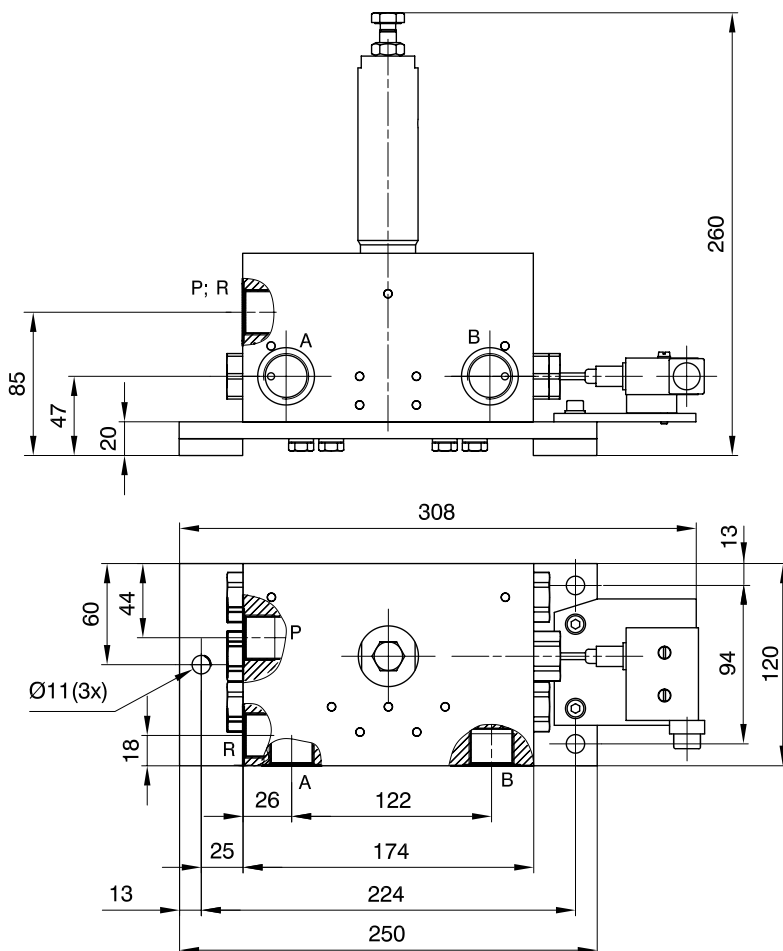


## HIDRAULIČKI RAZVODNIK MASTI 10-0650

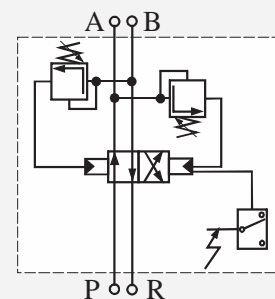


Hidraulički razvodnik masti ugrađuje se kod dvolinijskih sistema za centralno podmazivanje mašču kao upravljačko regulacioni uređaj. U trenutku kada pritisak u magistralnom vodu dostigne zadatu vrednost (50 - 350 bar) vrši se automatsko prebacivanje magistralnih vodova a mikroprekidač elektroindikatora signalizira da je ciklus podmazivanja završen. Po uključenju pumpe razvodnik automatski puni mazivom drugu magistralu i ponavlja ciklus podmazivanja. Na taj način omogućeno je veoma jednostavno upravljanje radom celog sistema za podmazivanje. Podešavanje pritiska prebacivanja vrši se pomoću vijka OK 17 postavljenog na telu regulatora. Zbog svoje robusne konstrukcije, velikog protočnog preseka (NO10) i jednostavnog

upravljanja celim sistemom ovaj uređaj je veoma pogodan za primenu u železarama, rudnicima, na bagerima, cementarama gde besprekorno radi u najtežim uslovima.

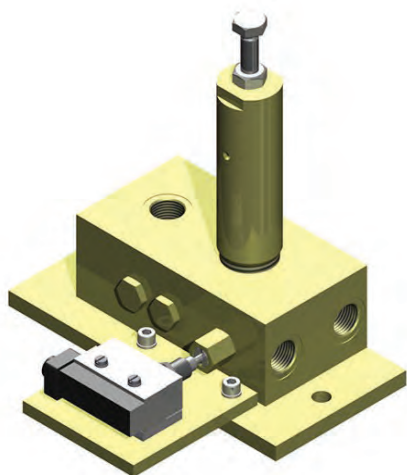


### SIMBOL:

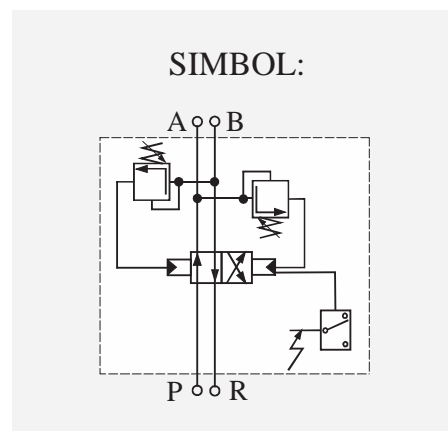
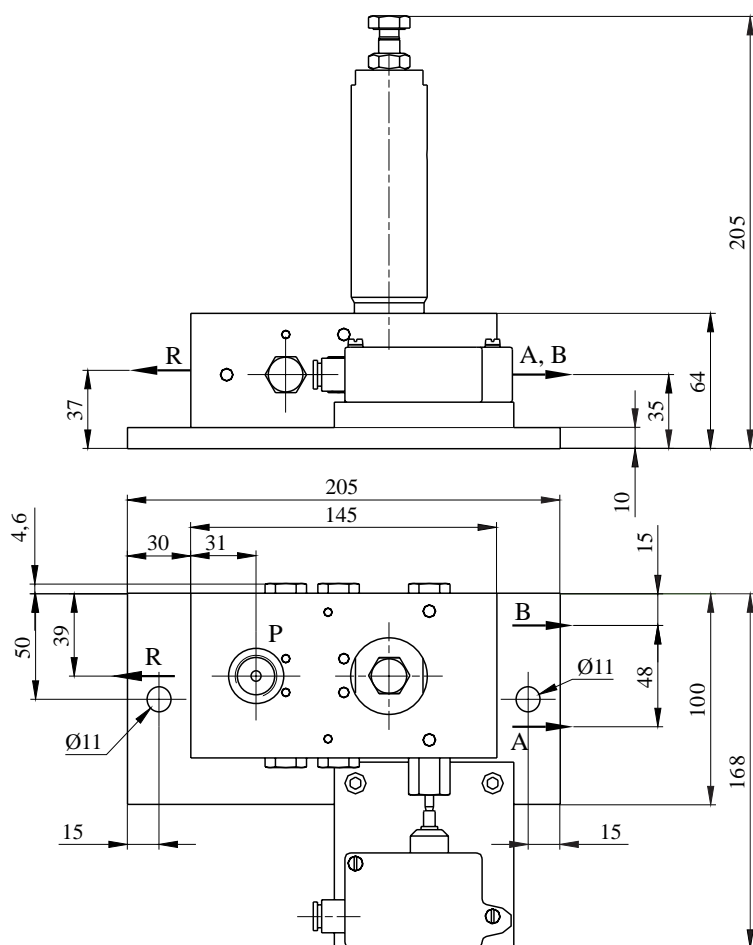


Oznaka za naručivanje	10 - 0650	
Fluid	ulje viskoziteta	>13 mm <sup>2</sup> /s
	mast konzist.br.	NLGI ≤3
	temperatura	-30 ; +80 °C
Radni pritisak	50 - 350 bar	
Protok	max. 40 dm <sup>3</sup> /h	
Priključni otvori	G 3/4"	
Elektroindikator	max. 220 V 5 A	
Masa	18,5 kg	

## HIDRAULIČKI RAZVODNIK MASTI 10-0625

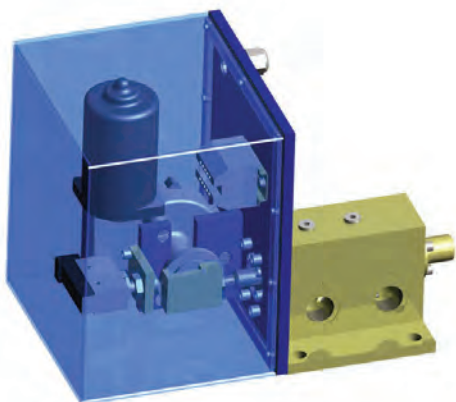


Hidraulički razvodnik masti ugrađuje se kod dvolinijskih sistema za centralno podmazivanje mašću kao upravljačko regulacioni uređaj. U trenutku kada pritisak u magistralnom vodu dostigne zadatu vrednost (50 - 350 bar) vrši se automatsko prebacivanje magistralnih vodova a mikroprekidač elektroindikatora signalizira da je ciklus podmazivanja završen. Po uključenju pumpe razvodnik automatski puni mazivom drugu magistralu i ponavlja ciklus podmazivanja. Na taj način omogućeno je veoma jednostavno upravljanje radom celog sistema za podmazivanje. Podešavanje pritiska prebacivanja vrši se pomoću vijka OK 17 postavljenog na telu regulatora. Zbog svoje robusne konstrukcije, i jednostavnog upravljanja celim sistemom ovaj uređaj je veoma pogodan za primenu kod srednjih i malih sistema za podmazivanje u železarama, rudnicima, na bagerima, cementarama gde besprekorno radi u najtežim uslovima.



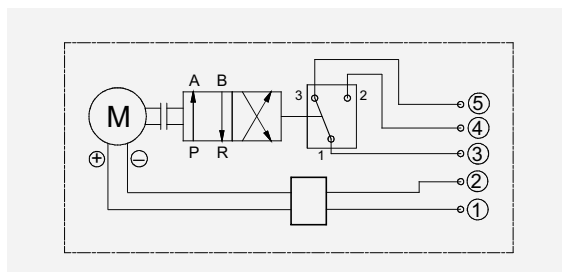
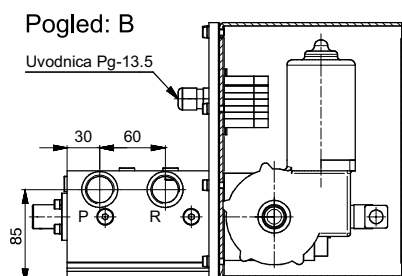
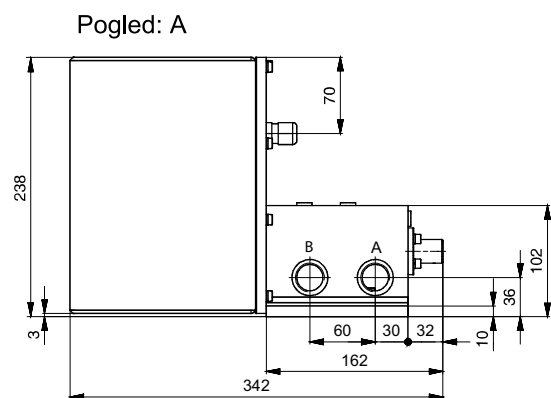
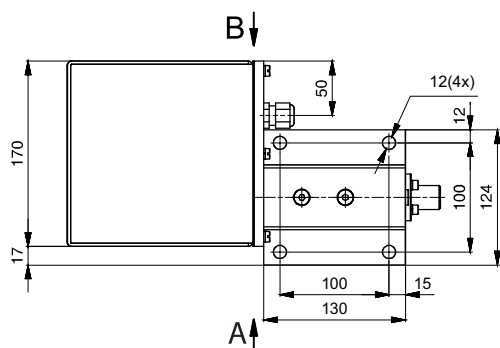
Oznaka za naručivanje	10 - 0625	
Fluid	ulje viskoziteta	>13 mm <sup>2</sup> /s
	mast konzist.br.	NLGI ≤3
	temperatura	-30 ; +80 °C
Radni pritisak	50 - 350 bar	
Protok	max. 14 dm <sup>3</sup> /h	
Priključni otvori	G 1/2"	
Elektroindikator	max. 220 V 5 A	
Masa	7,2 kg	

## DVOLINIJSKI ELEKTROMOTORNI RAZVODNIK 24V DC/230V AC



Dvolinijski elektromotorni razvodnik koristi se kod sistema za centralno podmazivanje mašću. Kad se završi ciklus podmazivanja jedne magistrale pritiski prekidači signaliziraju upravljačkoj jedinici da isključi pumpu i uključi motor razvodnika koji izvrši prebacivanje podmazivanja na drugu magistralu. Posle pauze ciklusi se po istom principu nastavljaju. Zbog svoje robusne konstrukcije i pouzdanog rada ovaj uređaj je veoma pogodan za primenu u najtežim uslovima kakvi su u železarama, rudnicima, na bagerima površinskih kopova. Napon napajanja razvodnika je 24V DC ili 230V AC. Pri naručivanju naglasiti napon napajanja.

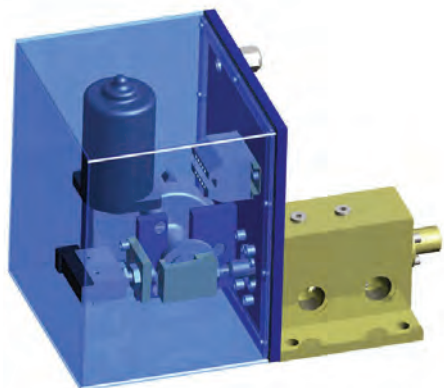
PRIMER: 10-2725 - 230V AC



Oznaka za naručivanje	10-2725	
Fluid	ulje viskoziteta	>13 mm <sup>2</sup> /s
	mast konzist.br.	NLGI ≤3
	temperatura	-30 do +80°C
Radni pritisak maziva max.	400 bar	
Protok maziva max.	65 dm <sup>3</sup> /h	
Vreme prebacivanja	1 s	
Priključni otvori	G 3/4"	
Elektroindikator	250V 5A	
Elektromotor napajanje	napon	24V DC/230V 50Hz
	struja	1,1A/0,25A
	broj obrta	30 o/min
Masa	15,5 kg	

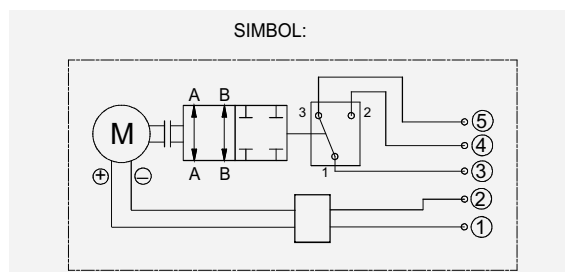
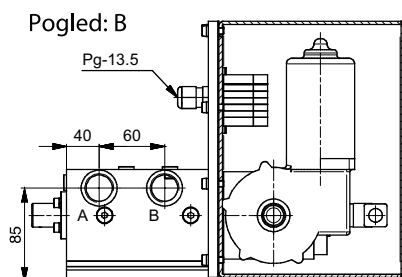
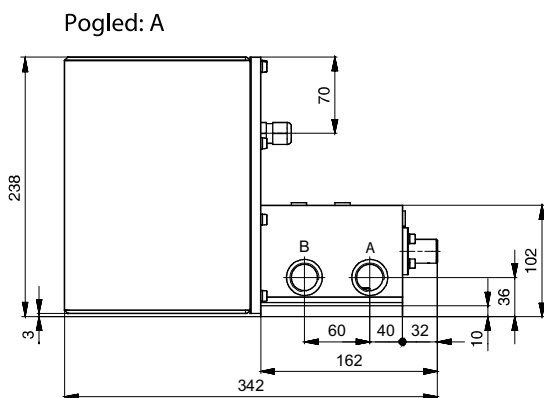
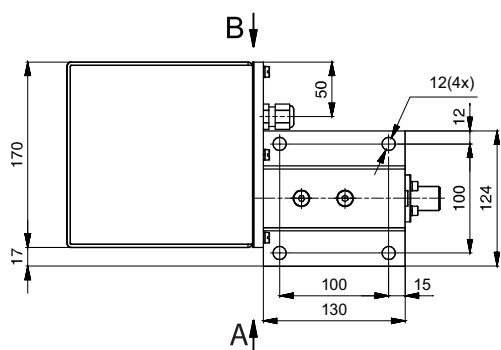


## DVOLINIJSKA ELEKTROMOTORNA SLAVINA 24V DC/230V AC



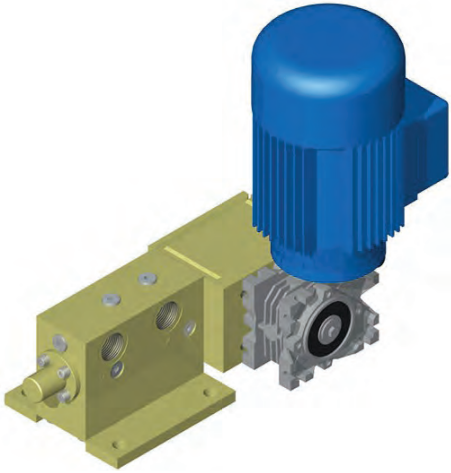
Dvolinijska elektromotorna slavina koristi se kod složenih sistema za centralno podmazivanje mašču. U koliko imamo kompleksan dvolinijski sistem kod koga je neophodno da pojedine grupe podmaznih mesta imaju različite vremenske intervale podmazivanja ili da se podmazuju samo mesta kod pogona koji rade, neophodno je da se ugrade ove slavine. Na taj način po potrebi se uključuje ili isključuje podmazivanje u pojedinim granama instalacije. Zbog svoje robusne konstrukcije i pouzdanog rada ovaj uređaj je veoma pogodan za primenu u najtežim uslovima kakvi su u železarama, rudnicima, na bagerima površinskih kopova.

Napon napajanja slavine je 24V DC ili 230V AC. Pri naručivanju naglasiti napon napajanja.

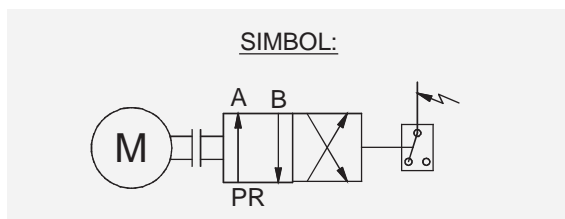
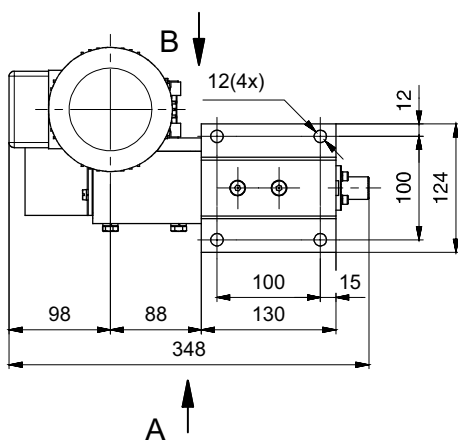
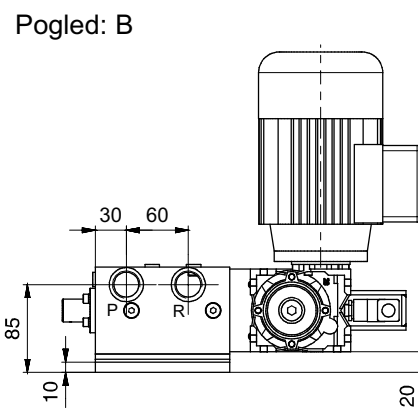
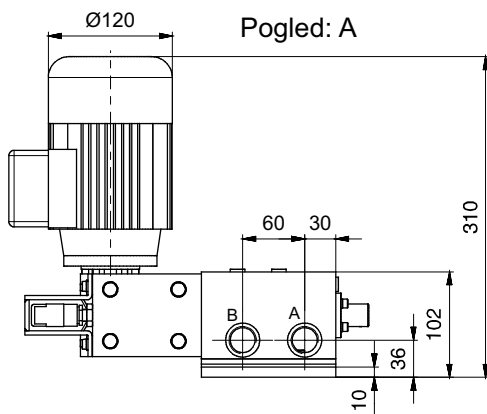


Oznaka za naručivanje	10-2740	
Fluid	ulje viskoziteta	>13 mm <sup>2</sup> /s
	mast konzist.br.	NLGI ≤3
	temperatura	-30 do +80°C
Radni pritisak maziva max.	400 bar	
Protok maziva max.	65 dm <sup>3</sup> /h	
Vreme prebacivanja	1 s	
Priključni otvori	G 3/4"	
Elektroindikator	250V 5A	
Elektromotor napajanje	napon	24V DC/230V 50Hz
	struja	1,1A/0,25A
	broj obrta	30 o/min
Masa	15,5 kg	

## DVOLINIJSKI ELEKTROMOTORNI RAZVODNIK

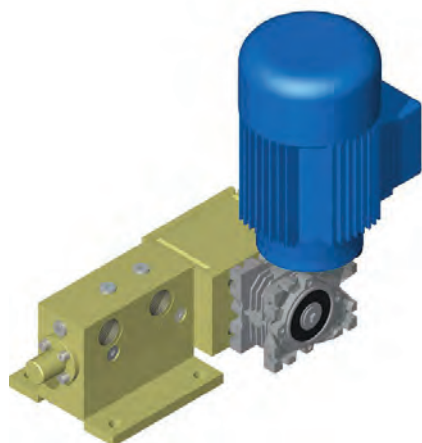


Dvolinijski elektromotorni razvodnik koristi se kod sistema za centralno podmazivanje mašću. Kad se završi ciklus podmazivanja jedne magistrale pritiski prekidači signaliziraju upravljačkoj jedinici da isključi pumpu i uključi motor razvodnika koji izvrši prebacivanje podmazivanja na drugu magistralu. Posle pauze ciklusi se po istom principu nastavljaju. Zbog svoje robusne konstrukcije i pouzdanog rada ovaj uređaj je veoma pogodan za primenu u najtežim uslovima kakvi su u železarama, rudnicima, na bagerima površinskih kopova. Napon napajanja elektromotora je 3x400V 50Hz.

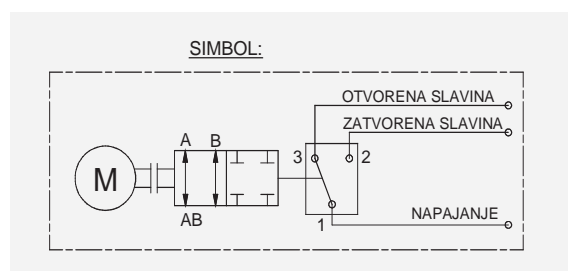
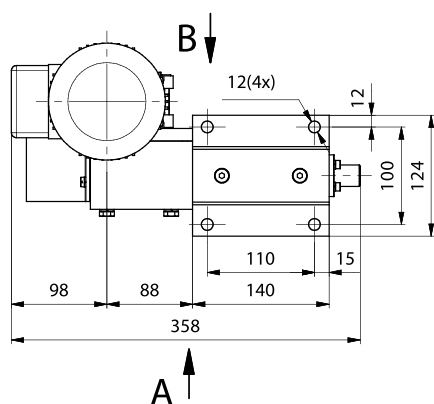
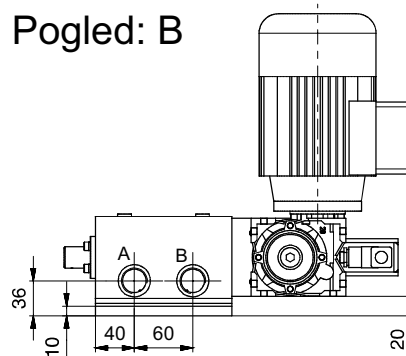
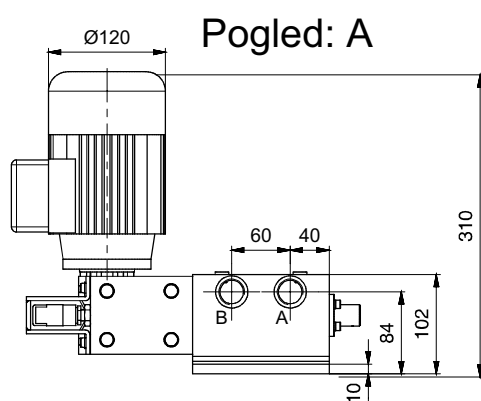


Oznaka za naručivanje		10-2750
Fluid	ulje viskoziteta	>13 mm <sup>2</sup> /s
	mast konzist.br.	NLGI ≤3
	temperatura	-30 do +80°C
Radni pritisak maziva max.		400 bar
Protok maziva max.		65 dm <sup>3</sup> /h
Vreme prebacivanja		2,0 s
Priklučni otvori		G 3/4"
Elektroindikator		250V 5A
Elektromotor	napon	3x400V 50Hz
	snaga	0,09 kW
	broj obrta	1420 o/min
Prenosni odnos reduktora		100:1
Masa		12,9 kg

## DVOLINIJSKA ELEKTROMOTORNA SLAVINA

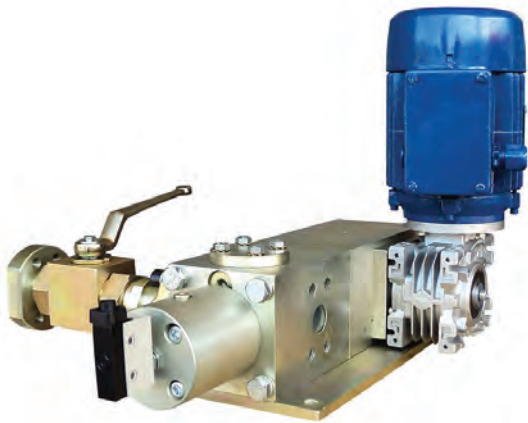


Dvolinijska elektromotorna slavina koristi se kod složenih sistema za centralno podmazivanje mašču. U koliko imamo kompleksan dvolinijski sistem kod koga je neophodno da pojedine grupe podmaznih mesta imaju različite vremenske intervale podmazivanja ili da se podmazuju samo mesta kod pogona koji rade, neophodno je da se ugrade ove slavine. Na taj način po potrebi se uključuje ili isključuje podmazivanje u pojedinim granama instalacije. Zbog svoje robusne konstrukcije i pouzdanog rada ovaj uređaj je veoma pogodan za primenu u najtežim uslovima kakvi su u železarama, rudnicima, na bagerima površinskih kopova.



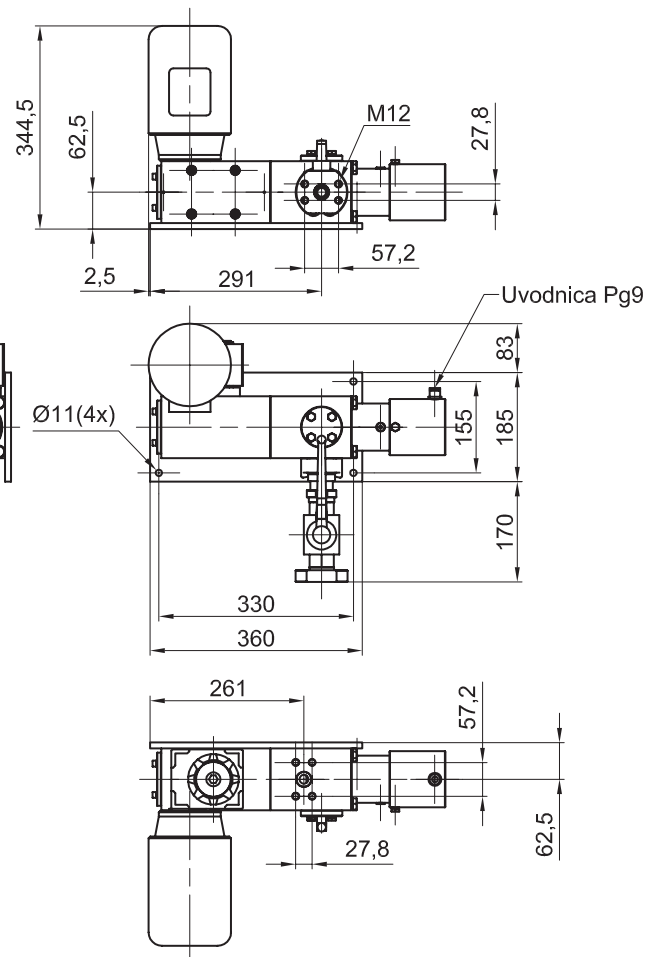
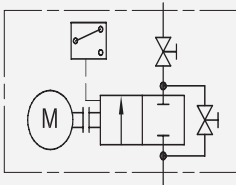
Oznaka za naručivanje	10-2780	
Fluid	ulje viskoziteta	>13 mm <sup>2</sup> /s
	mast konzistent.br.	NLGI ≤3
	temperatura	-30 do +80°C
Radni pritisak maziva max.	400 bar	
Protok maziva max.	65 dm <sup>3</sup> /h	
Vreme prebacivanja	2,0 s	
Priključni otvori	G 3/4"	
Elektroindikator	250V 5A	
Elektromotor	napon	3x400V 50Hz
	snaga	0,09 kW
	broj obrta	1420 o/min
Prenosni odnos reduktora	100:1	
Masa	13,3 kg	

## ELEKTROMOTORNA SLAVINA



Elektromotorna slavina se koristi kod sistema za centralnu dopunu pumpi za mast. Kad nivo masti u određenoj pumpi za podmazivanje se spusti na minimum elektroorman daje komandu za otvaranje slavine i uključuje centralnu pumpu za dopunu. Kad nivo masti dostigne maksimum slavina se zatvara a isključuje pumpa za dopunu. Na taj način je obezbeđen bezbedan transport masti do pumpi za podmazivanje i sprečeno da dođe do zaprljanja masti nečistoćama. Ovo je posebno pogodno kod mesta gde su uslovi rada teški a sredina zaprljana kao što su železare, koksare, livnice, cementare ... Zbog svoje robusne konstrukcije i jednostavnog upravljanja celim sistemom ovaj uređaj je veoma pogodan za primenu kod svih sistema za centralnu dopunu mašću.

SIMBOL:



Oznaka za naručivanje	543-6500	
Elektromotor	napon	3x400V 50Hz
	snaga	0,09 kW
	broj obrta	670 o/min
Prenosni odnos reduktora	100:1	
Vreme prebacivanja	4,3 s	
Mikroprekidač	napon	250 V AC
	max.struja	10A
Nazivni otvor	NO 25	
Mazivo mast NLGI	≤3	
Radni pritisak maziva	max. 400 bar	
Maksimalni protok	6 dm <sup>3</sup> /min	
Temperaturna oblast primene	-30 ; +80 °C	
Masa	46 kg	



SERBIA  
36210 VRNJACKA BANJA  
Rudjinci 175/A  
tel/fax: +381-36-631-710  
E-mail: office@fluidotehnic.com  
Web: www.fluidotehnic.com

Matični broj: 06568939  
Šifra delatnosti: 2822  
PIB: 100918689  
Reg. broj: 11506568939  
Br. Reg. Upisa: 1-14429-00



## EC DECLARATION OF CONFORMITY / DECLARATION ON INSTALLATION

DEKLARACIJA O USAGLAŠENOSTI / DEKLARACIJA O UGRADNJI

### We hereby declare that the following products

Izjavljujemo da su sledeći uređaji

**Electric driven pumps for grase lubrication** (Elektromotorne pumpe za podmazivanje mastima)

**Power unit for oil lubrication** (Elektromotorni uređaj za podmazivanje uljima)

**Pneumatic pumps for lubrication** (Pneumatske pumpe za podmazivanje mastima)

**Two line dosing distributors** (Dvolinijski dozatori)

**Progressive doser distributors** (Progresivni dozatori)

**Change-over valves** (Hidraulički razvodnici)

**Electric driven change-over valves** (Elektromotorni razvodnici)

**Pressure and flow valves** (Ventili pritiska i protoka)

### Are designed and produced in accordance with the safety requirements according to the following regulations:

Projektovani i proizvedeni u skladu sa bezbednosnim zahtevima prema sledećim propisima:

**Machinery Directive EC/2006/42**  
(Mašinska direktiva EC/2006/42)

**Low voltage directive EC/2014/35**  
(Niskonaponska direktiva EC/2014/35)

**in accordance with the following standards:**

i u skladu sa sledećim standardima:

**Safety of machinery - General principles for design**

- **Risk assessment and risk reduction EN ISO 12100:2010**

Bezbednost mašina - Opšti principi za projektovanje

- Ocena rizika i smanjenje rizika SRPS ISO 12100:2014

**Safety of machinery - Electrical equipment of machines - Part 1: EN 60204-1:2016**

Bezbednost mašina - Električna oprema mašina - Deo 1: EN 60204-1:2016

### Declaration on installation in the sense of EC Machinery Directive (2006/42/EC) Annex II B

Izjava o ugradnji u skladu sa EC Mašinskom direktivom (2006/42/EC) Anex II B

**Product of "FLUIDOTEHNIC" assemble into mechanical devices and equipment. Start-up is not admissible unless it has been verified that the whole equipment, meets the requirements defined in the EC machinery Directive (2006/42/EC)**

Proizvod "FLUIDOTEHNIC"-a se ugrađuje u drugu opremu i dodatne uređaje. Pokretanje nije dozvoljeno sve dok i relevantna oprema u koju se ugrađuju ne bude u skladu sa Mašinskom direktivom (2006/42/EC)

**The manufacturer undertakes to supply the relevant information of incomplete machine on request to responsible inspector by electronic way. Technical documents of the machine is prepared in accordance with Annex VII, part B Machinery Directive (2006/42/EC)**

Proizvođač se obavezuje da će elektronskim putem dostaviti odgovarajuće podatke o delimično završenoj mašini nadležnom inspektor u njegov zahtev. Tehnička dokumentacija je izrađena u skladu sa Anexom 7, deo B Mašinske direktive.

Vrnjačka Banja, 01/02/2017 godine



Šljivić Miroslav, General Manager

The EC Declaration of Conformity is only valid in conjunction with confirmation that the device has been correctly applied, installed, inspected and maintained according to the operating instructions provided. The validity of the declaration will cease in case of any modification and/or supplement not previously approved by "FLUIDOTEHNIC".

Ova deklaracija o usaglašenosti važi samo u slučaju da je uređaj pravilno ugrađen, iskontrolisan i da se koristi i održava u skladu sa uputstvom za rukovanje i održavanje. Važenje izjave prestaje u slučaju bilo kakve modifikacije ili dodatka koji nisu prethodno odobreni od "FLUIDOTEHNIC"-a.



Fluidotehnic d.o.o.  
Srbija  
36210 Vrnjačka Banja  
Ruđinci 175/A  
Tel: +381-(0)36-631-710  
+381-(0)36-631-711  
fax +381-(0)36-631-712  
[www.fluidotehnic.com](http://www.fluidotehnic.com)  
[office@fluidotehnic.com](mailto:office@fluidotehnic.com)